

# DC a 400 kHz LF Monitor Pessoal

## Monitor pessoal Wave Mon LF-400 LF

### DETECÇÃO DE CAMPO ESTÁTICO

0 Hz - Sensor de efeito hall isotrópico

### DETECÇÃO DE BAIXA FREQUÊNCIA

10 Hz a 400 KHz - Sensor baseado em bobina isotrópica

### DE ACORDO COM AS DIRETRIZES DA ICNIRP

Para público em geral e exposição ocupacional

### EXPOSÍMETRO COM DATALOGGER

Coleta de dados e relatórios

### GPS E ALTÍMETRO

Geolocalização das medições

### ALARME AUDÍVEL, VISÍVEL E VIBRATÓRIO DE ALTA INTENSIDADE

Com limite de disparo definido pelo usuário

### PORTA DE COMUNICAÇÃO USB

Download de dados, configuração e carregamento da bateria



FICHA DE DADOS

SOLICITE UM ORÇAMENTO →



## LIMITES PÚBLICOS E OCUPACIONAIS

O WaveMon LF-400 é um exposímetro que avisa o usuário sobre um alto nível de exposição a campos magnéticos de baixa frequência.

Os avisos são dados como uma porcentagem de exposição a um limite definido de um padrão específico. Pode trabalhar com limites públicos ou ocupacionais em geral.

Os seguintes exposímetros estão agora disponíveis:

- WaveMon LF-400 ICN → Para as diretrizes ICNIRP
- WaveMon LF-400 EUD → Para a Diretiva EMF Europeia 2013/35/UE
- WaveMon LF-400 IEEE → Para os padrões IEEE

Se você precisar de um monitor pessoal de baixa frequência que siga especificamente qualquer outro padrão, [informe-nos](#).

## DATA LOGGER

O WaveMon LF-400 é um exposímetro de baixa frequência que possui um registrador de dados para gravação contínua de dados.

A comunicação com o dispositivo é feita através de uma porta USB que permite configurar o dispositivo e baixar os dados gravados. Isso facilita a criação de relatórios e permite que você mantenha um registro de seus dados de exposição para sua segurança.



## COMODIDADE E SEGURANÇA

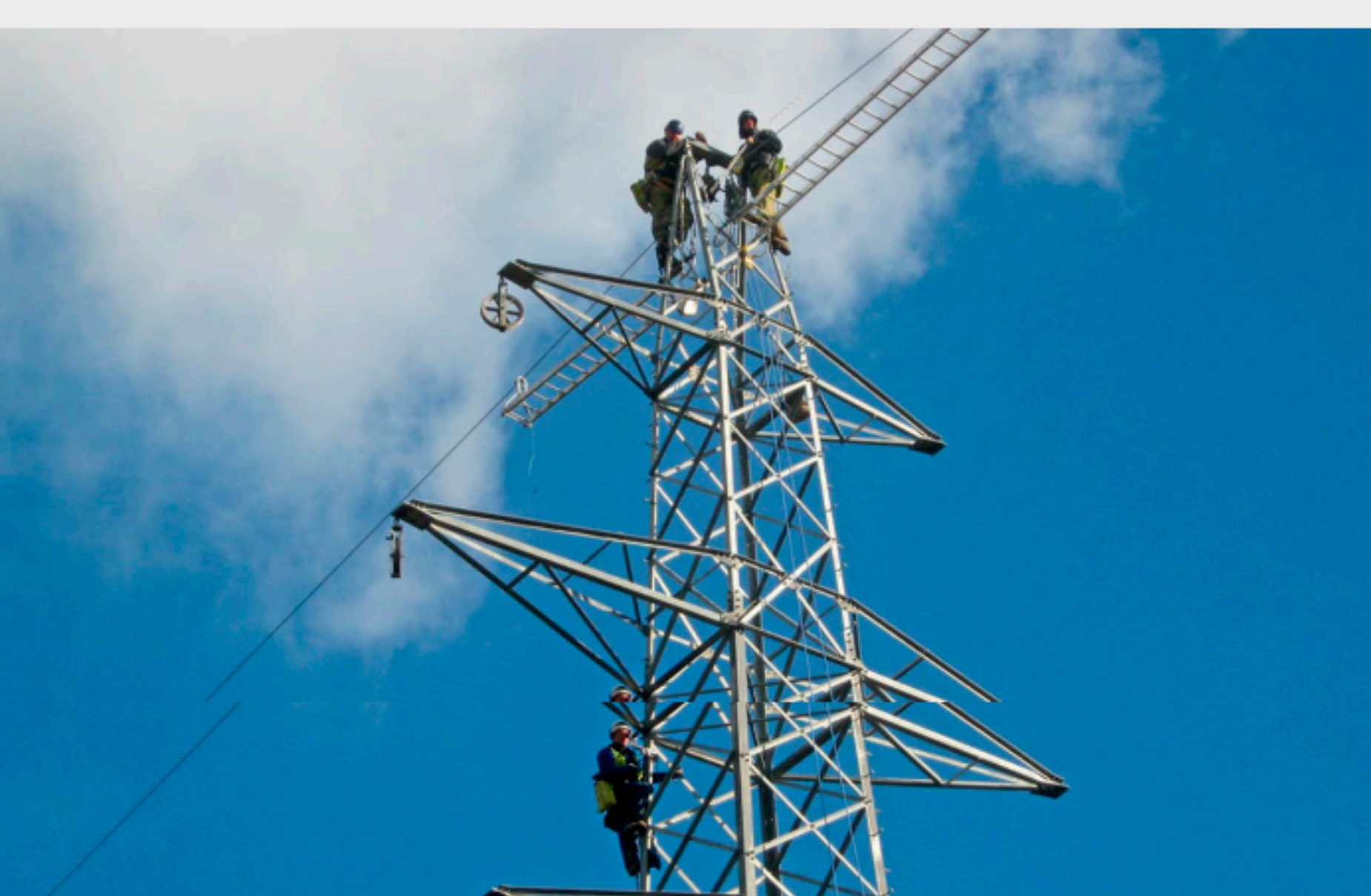
Criamos um acessório que permite prender o monitor pessoal ao seu arnês, braço ou cinto e assim levá-lo na mão para segurá-lo perto de uma fonte de radiação e depois voltar a colocá-lo facilmente no lugar.

Você também pode prendê-lo com um pequeno mosquetão para que não caia.

## BATERIAS

O aparelho é pequeno e leve e funciona com pilhas AA que podem ser recarregadas via porta USB. Também pode usar pilhas AA padrão, para que possam ser sempre facilmente substituídas.

Fácil, não é? Porque queremos que esteja sempre protegido.



## GPS E ALTÍMETRO

O WaveMon é o único monitor pessoal equipado com GPS e Altímetro para geolocalização das medições.

Por exemplo, em uma torre de alta tensão, o GPS fornecerá a posição geográfica da torre e o Altímetro a altura relativa do solo.

## ALARMES CONFIGURÁVEIS PELO USUÁRIO

Over-exposure alarms can be configured from a PC using the USB connection.

Two different alarms can be programmed and personalised separately for each of the standards: General Public and Occupational.

The alarm level (% of the selected limit) and the type of alarm (sound, O nível de alarme (% do limite selecionado) e o tipo de alarme (som, vibração ou ambos) podem ser configurados.

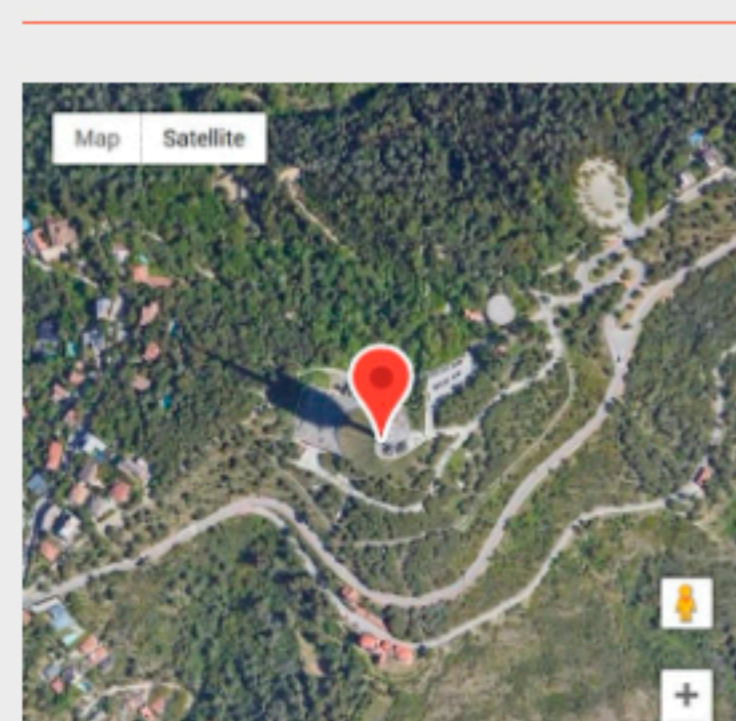


## PRINCIPAIS CARACTERÍSTICAS DO WAVEMON LF-400

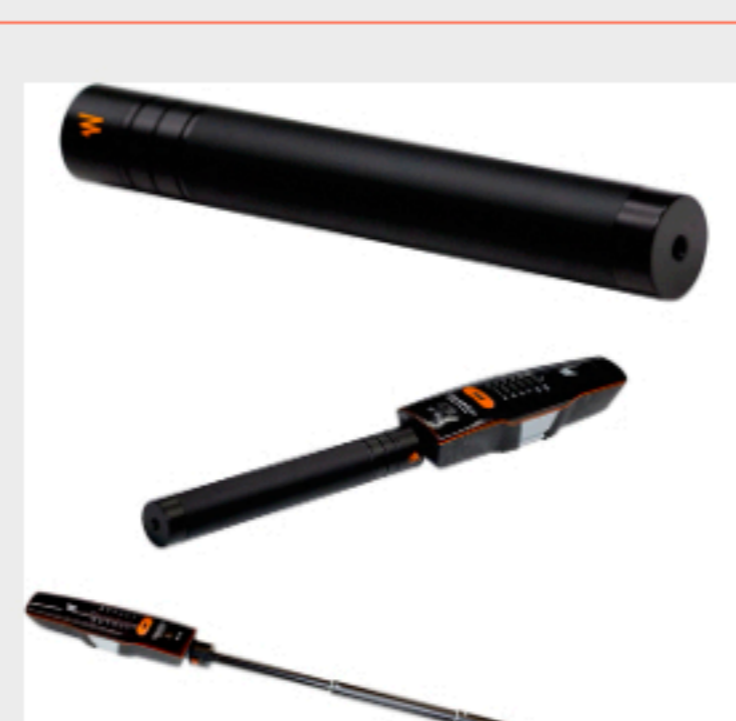
- Em conformidade com os padrões internacionais de segurança de campo eletromagnético
- Medições de campo H/B de 0 Hz a 400 kHz
- Sensores isotrópicos
- Resposta ponderada para comparação direta com o limite padrão
- Alarmes configuráveis pelo usuário
- Alarmes sonoro, visíveis e vibratórios de alta intensidade
- Limite de alarme personalizável
- GPS e altímetro opcionais
- Datalogger para relatar e registrar dados
- USB para conexão de PC para parametrizar e baixar dados
- Pequeno e leve
- Alimentado por 2 baterias padrão descartáveis ou recarregáveis (via porta USB)

SOLICITE UM ORÇAMENTO →

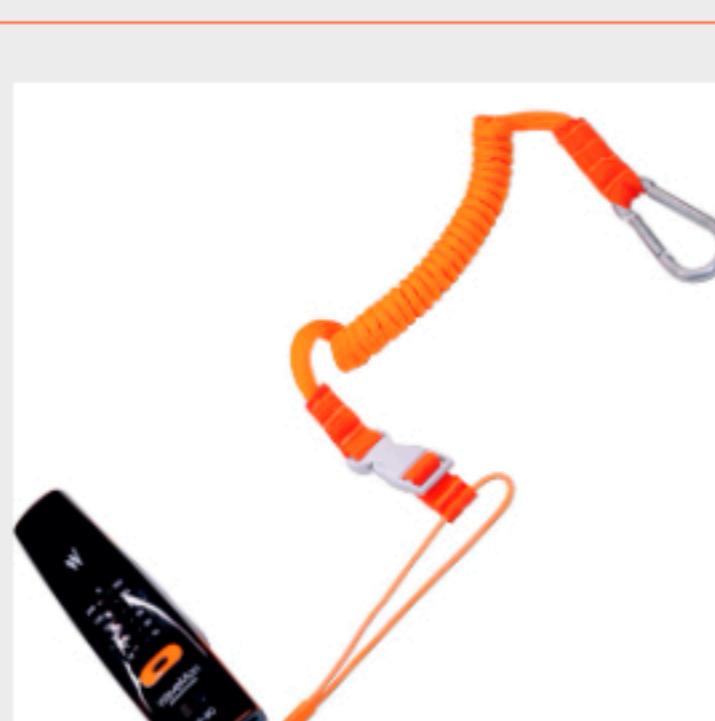
## ACESSÓRIOS



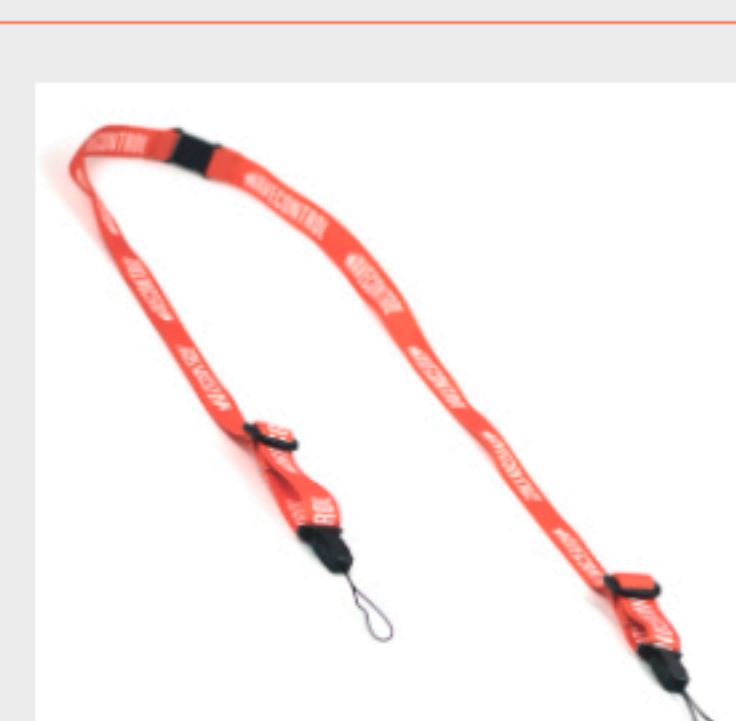
GPS



Wavestick



Cabo de segurança



Cordão WaveMon

## FORMULÁRIOS

